

GASTFREUND-
SCHAFT MIT
SYSTEM



protel FO | protel SD GUTSCHEIN-MODUL

Produktinformation

PROTEL GUTSCHEIN- MODUL



protel Dokumentation | protel Gutscheinmodul | Produktinformation de_1.1 | 09.11.2009

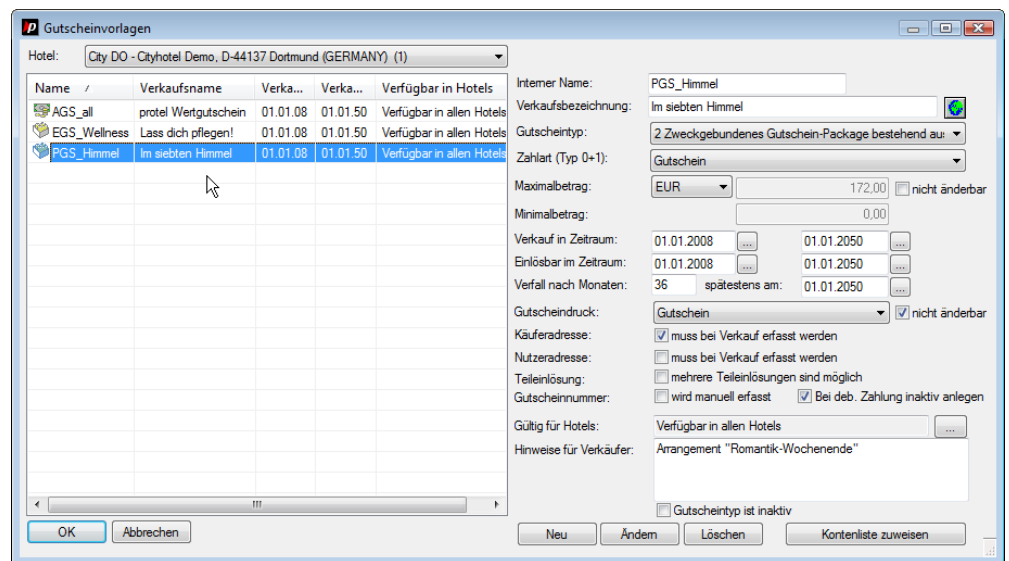
protel Gutschein-Modul

protel Gutschein-Modul:
Gutscheinverkauf vereinfachen
Umsatz vervielfachen

Die Beliebtheit von Gutscheinen als Geschenk steigt von Jahr zu Jahr. Nicht nur bei Konsumenten und Gästen, sondern auch bei den Entscheidern, die nach immer neuen Wegen suchen, den Umsatz ihrer Häuser zu steigern. Es gibt Hotels, die mittlerweile das Gros ihres Umsatzes über den Gutscheinverkauf einfahren.

Das protel Gutschein-Modul ist in die protel Hotelsoftware integriert und nimmt Ihnen den bürokratischen Aufwand ab, der beim Gutscheinverkauf entsteht. Gutscheine erstellen, verkaufen, einlösen und verwalten: all das erledigen Sie mit protel im Handumdrehen.

Mehrfach verwendbare Vorlagen
verringern den Aufwand.
Fast alle entscheidenden Angaben
sind in den Stammdaten vorgegeben.
So verkaufen Sie Gutscheine im
Front Office in Nullzeit!



protel SD | Dialog „Gutscheinvorlagen“ mit Package-Gutscheinvorlage

In aller Kürze

Mithilfe des Gutscheinmoduls können Sie in protel SD Vorlagen für Gutscheine für unterschiedliche Verwendungszwecke erstellen und vorbereiten. Dabei wählen Sie zwischen allgemeingültigen Gutscheinen, die wie Zahlungsmittel verwendet werden können, und zweckgebundenen Gutscheinen.

Gutscheine

- erstellen
- verkaufen
- einlösen
- verwalten

Beim Gutscheinverkauf greifen Sie in protel FO auf diese Vorlagen zurück und passen sie dem jeweiligen Bedarf an. Nach der Eingabe aller Werte wird der Gutschein auf eine Gastrechnung (bei Verkauf an einen Gast „im Haus“) oder eine Passantenrechnung gebucht. Bei der Einlösung kann der genannte Betrag zur Gänze oder teilweise verrechnet werden.

Die Gutscheinverwaltung in protel FO ermöglicht darüber hinaus die ständige Kontrolle über sämtliche verkauften und bereits eingelösten Gutscheine.

protel Gutschein-Modul: Drei Gutscheintypen für jeden Bedarf

Drei vordefinierte Typen:

Das Modul stellt drei vordefinierte Gutscheintypen zur Verfügung, auf deren Grundlage Sie durch individuelle Anpassungen Gutscheine für jeden Bedarf erstellen können. Es gibt

Allgemeine Gutscheine

- allgemeingültige Gutscheine, die wie ein Zahlungsmittel verwendet werden können. Sie sind nicht an einen bestimmten Verwendungszweck gebunden: der Gast kann sie gegen beliebige Leistungen ihres Hauses eintauschen.

Eingeschränkte Gutscheine

- allgemeine Gutscheine mit eingeschränkter Verwendung, die ebenfalls wie ein Zahlungsmittel verwendet werden, auch wenn sie mit bestimmten Umsatzkonten verknüpft sind. Aus dem Bereich dieser Konten können frei gewählte Leistungen bis zu einem festgesetzten Maximalbetrag mit dem Gutschein abgegolten werden.

Package-Gutscheine

- zweckgebundene Package-Gutscheine, die in den Preistypen angelegte Arrangements spiegeln. Im Gegensatz zu den ersten beiden Typen kann der Package-Gutschein nur gegen bestimmte zuvor festgelegte Leistungen eingelöst werden.



Gutscheinverkauf mit dem protel Gutschein-Modul

Gutscheinvorlagen (protel SD)

In protel SD legen Sie auf der Grundlage der drei oben genannten Gutscheintypen zunächst eine oder mehrere Gutscheinvorlage(n) mit entsprechenden vordefinierten Parametern (Bezeichnung, Verwendungszweck, Wert u.v.m.) an.



Gutscheine verkaufen (protel FO)

Auf diese Vorlagen greift dann der Gutscheinverkäufer in protel FO zu, um ohne großen Aufwand konkrete Gutscheine zu erstellen, zu verkaufen und auszudrucken.



Gutscheine einlösen (protel FO)

In allen Fällen legen Sie mithilfe der protel Gutscheinverwaltung genau fest, welchen Verwendungszweck ein Gutschein haben soll, z.B. indem sie ihm bestimmte Umsatzkonten zuordnen - oder eben nicht.



Gutscheine verwalten (protel FO)

Damit stellen Sie gleichzeitig sicher, dass er so und nicht anders verwendet werden kann, denn diese Vorgaben greifen später bei der Einlösung und stellen u.a. sicher, dass die Umsatzsteuer korrekt gebucht wird.

➤ protel SPE oder MPE

➤ Lizenz „Gutschein“

Voraussetzungen

Die in dieser Dokumentation beschriebenen Funktionen stehen für SPE- und MPE-Installationen auf SQL-Basis zur Verfügung, nicht jedoch für protel smart.

Die Gutscheinverwaltung ist ein lizenzpflichtiges Zusatzmodul.

Anwenderdokumentation

Unsere ausführliche Anwenderdokumentation beschreibt anhand von Beispielen, wie Sie

- Formulare für den Gutscheinausdruck vorbereiten
- Gutscheinvorlagen anlegen
- Gutscheine erstellen, drucken und verkaufen
- Gutscheine einlösen
- Gutscheine verwalten

Auf Anfrage erhältlich in deutsch und in englisch.

Ausblick

➤ Die Online-Nutzung des Gutschein-Moduls ist für das 2. Quartal 2010 geplant.

Wenn Sie Fragen haben oder weitere Informationen wünschen, sprechen Sie uns an! Wir beraten Sie gern!

Kontakt:

protel hotelsoftware GmbH
Europaplatz 8
D-44269 Dortmund

- fon +49 231 915930
- fax +49 231 91593999

sales@protel-net.com
<http://www.protel-hotelsoftware.de>